

Melhorias e Correções Patch Versão 10.0.0.1

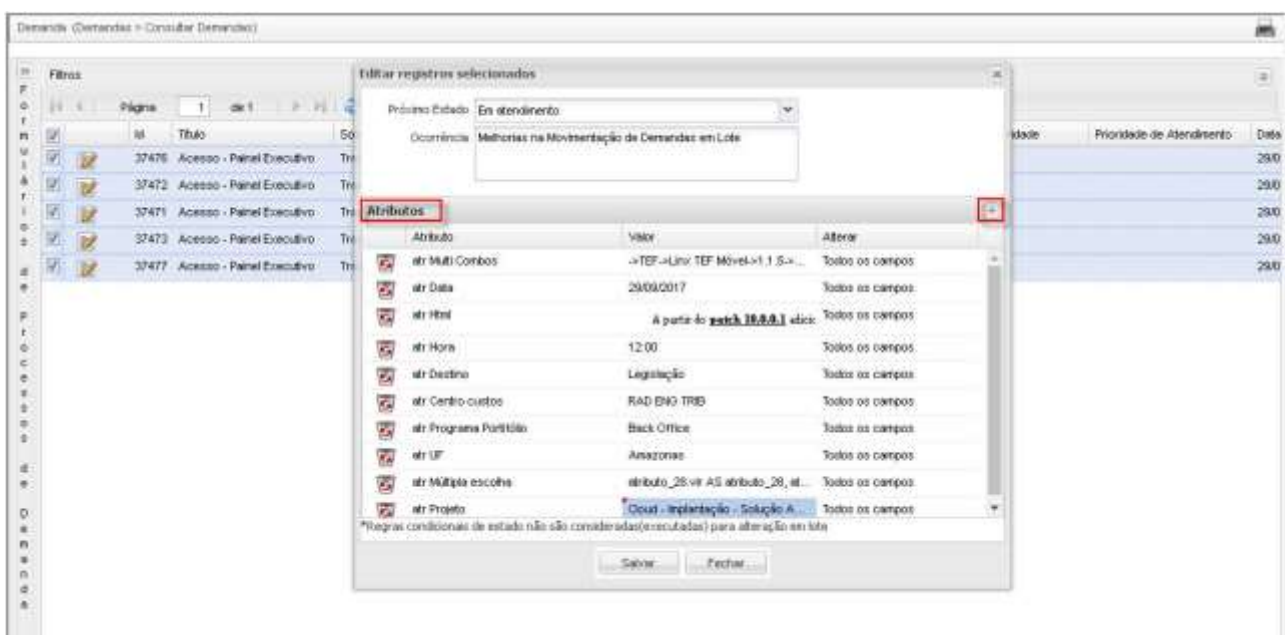
Relação de Melhorias

Melhorias na Movimentação de Demandas em Lote

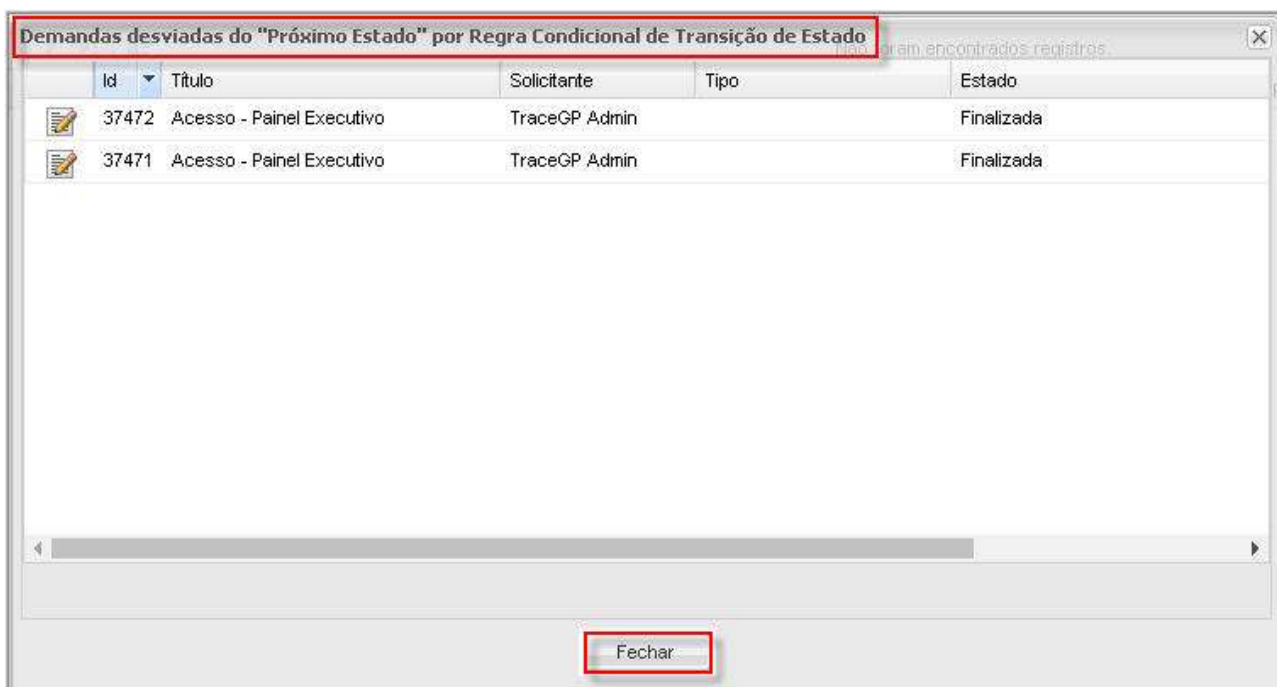
* Em atendimento a sugestão de melhoria id 13550

A partir do patch 10.0.0.1 adicionamos melhorias para a funcionalidade de Movimentação de Demandas em Lote que possibilitam que sejam informados valores padrões para atributos ao comandar a “Alteração de Demandas em Lote”, permitindo assim um melhor aproveitamento dos recursos de workflows de demandas.

Estão disponíveis seguintes tipos para preenchimento valor padrão: Área de Texto, Árvore, Boleano, Centro de Custo, Data, Destino, Empresa, Hora, Lista, Lista de Múltipla Escolha, Monetário, Multi Combo, Número, Projeto, Programa/Portfólio, Texto, Texto HTML, UF, UO e Usuário.



Após o término do processamento da “Alteração de Demandas em Lote” serão listadas as demandas que foram encaminhadas a outros estados diferentes do “Próximo Estado” selecionado para a “Alteração de Demandas em Lote”, ou seja, demandas que apresentaram desvio de estado devido a ação "Encerra e vai para o estado" configurada em regra de transição do estado.



Id	Título	Solicitante	Tipo	Estado
37472	Acesso - Painel Executivo	TraceGP Admin		Finalizada
37471	Acesso - Painel Executivo	TraceGP Admin		Finalizada

Relação de Correções

ID	TÍTULO	DESCRIÇÃO
13813	Detalhes de mensagem em cockpit não são exibidos para determinado usuário	Determinado usuário não está conseguindo ver os detalhes da mensagem dentro de um projeto que faz parte.
13814	Cockpit - Envio de Notificação	Ao enviar uma notificação (e-mail) na seção de Comunicação do Cockpit de Projetos, estamos localizando os usuários pelo filtro Projeto, pois a notificação será enviada a todas as pessoas do projeto indicado (vide imagem anexada), porém o filtro de Projeto não está funcionando, para que eu selecione os recursos do projeto. A opção de filtro fica bloqueada.
13818	Usuário sem permissão consegue acessar dashboard não configurado	Reparamos que usuários conseguem acessar um determinado dashboard, mesmo sem permissão de acesso para tal.
13848	Visualização dos papéis da Equipe indisponível	No Diretório da Equipe do projeto ao passar o mouse sobre o ícone de Papel não é exibido o papel do Recurso do Projeto como ocorre nos demais projetos.
13859	Campo de tipo UO não permite a pesquisa de itens através da lupa	Criamos um campo do tipo UO em homologação e vinculamos aos projetos, só que tal campo não permite a pesquisa através da lupa.
13880	Label de Atributos booleano truncado	Os Atributos do tipo booleano aparecem truncados ao serem associados a um formulário.

13943	Filtro de projetos tradicionais com problema	Ao filtrar projetos tradicionais pelo campo "UO Solicitante" o resultado da pesquisa não vem condizente com filtro.
13974	Grid de relatório não apresenta uma linha	A impressão "AV - Análise de Viabilidade - Soluções" da demanda de id 717 não apresenta a terceira linha do quadro Características que é apresentado no formulário.
14001	Erro ao tentar associar demanda ao backlog do Ágil	Ao tentar associar demandas ao backlog do Ágil ocorre erro na versão 10.
14004	Dúvida sobre preenchimento de demanda (transitar o estado antes da tela finalizar/ carregar)	Dando continuidade a demanda 13926, analisando posteriormente a ocorrência de 05/09/17 17:11 não vimos como aplicáveis nenhuma das duas possibilidades apresentadas: os grids são somente leitura e não há nenhuma regra ou chamada de procedure programada.
14022	Configuração de transição de estado se perde quando o estado é salvo	Quando salvamos um estado as configurações das transições para estados anteriores são perdidas. Acertamos o label do botão da transição enquanto a demanda não é avaliada.
14085	Matriz de despesas planejadas não carrega valores	A demanda tem uma matriz na aba "Realização", chamada "Despesas Planejadas", que deveria estar com a árvore de custos carregada. Mas esse carregamento não aconteceu.

CONTATO:
Acesse a Central do Cliente pelo link:
<http://trace.com.br>